



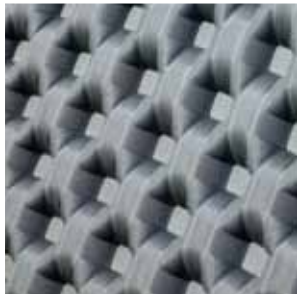
ACE Geosynthetics

ACEFormer™

PRODUCTO

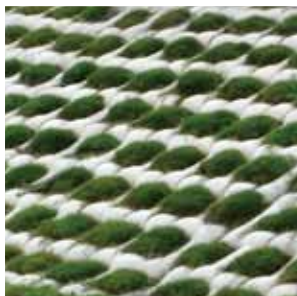
ACEFormer™ es la marca registrada de ACE Geosynthetics para todos sus productos de colchón geotextil. En general, es un encofrado o un colchón suave y flexible formado por dos capas de geotextil tejido de PP y/o PET de alta resistencia. El geotextil es capaz de adaptarse a diferentes formas de relieve, y proporcionar un encofrado para la construcción de una estructura de protección de la superficie. El material de relleno se utiliza mortero de cemento. El sistema ACEFormer™ proporciona un escudo y es medio efectivo en contra de la erosión, y para reducir la energía de las olas y la velocidad de flujo en la superficie aplicada.

Hay seis tipos básicos de ACEFormer™. Cada uno tiene sus funcionalidades diseñadas para diferentes condiciones y aplicaciones:



Punto de filtración

Proporciona puntos de filtración para reducir la presión de agua adicional debajo del encofrado geotextil, con el fin de mejorar la estabilidad estructural de protección de la superficie.



Vegetación

Proporciona protección de la superficie en contra de la erosión y al mismo tiempo permite el crecimiento de vegetación en el sistema para una mejor apariencia.



Tipo Conducto

Proporciona filtros de banda y espacio para formar la estructura tubular larga con mortero de cemento; posee notable rendimiento en la reducción de la presión del agua causada por ondas.



Tipo L

Proporciona una cobertura de 2.500 cm² de unidades de protección de riberas; cada unidad mantiene su función incluso si las conexiones entre ellas son dañadas por la fuerza externa extrema; conexiones pueden ser reforzadas por la barra de acero o cable.



Tipo T

Proporciona una cobertura de 5.000 cm² de unidades de protección de riberas (más grandes que el Tipo L) para su aplicación en condiciones especiales o extremas; la estabilidad general se puede mejorar aún más por el refuerzo siempre que sea necesario.



Sección Uniforme

Proporciona una capa protectora continua con un espesor uniforme en el rango de 20 a 50 cm; puede prevenir la lixiviación y causar menos resistencia hidráulica que otros tipos. Es el tipo que puede evitar contaminación de aguas y reducir el acontecimiento de sedimentos.



APLICACIÓN

ACEFormer™ se puede aplicar para el control de la erosión y la protección de la superficie como a continuación:

1. Protección de la Costa.
Capa de Revestimiento del Dique.
Capa de Revestimiento del Rompeolas.
Protección de Oleoducto Sumergido.
2. Protección de Ríos y Canales.
Cauce/Forro del Canal.
Superficie de Ribera.
Protección de Muelle/Contrafuerte.
3. Protección del Talud.
Talud.
Talud Derrumbado.
Talud del Terraplén.

Caso Real



ACEFormer™ se aplica en un proyecto de ampliación de canal como protección de las orillas en ambos lados del canal. El objetivo principal es evitar la erosión del canal. La aplicación de ACEFormer™ no sólo reduce la velocidad del flujo de agua, sino que también permite el crecimiento de vegetación a lo largo del canal para crear una apariencia más agradable que el acabado de hormigón. La instalación fácil y rápida de ACEFormer™ ayuda a que el proyecto se complete dentro del calendario y con alta efectividad.

¿Por Qué ACEFormer™ ?

Características Claves:

- Fácil instalación.
- Aplicable en diversos accidentes geográficos.
- Sin necesidad de eliminación del encofrado.
- Rentable.
- Bajo impacto ambiental.

Beneficios Claves:

- Encofrado ligero y flexible.
- Alta resistencia y material duradero.
- Sistema estructural estable.



www.geoace.com
sales@geoace.com